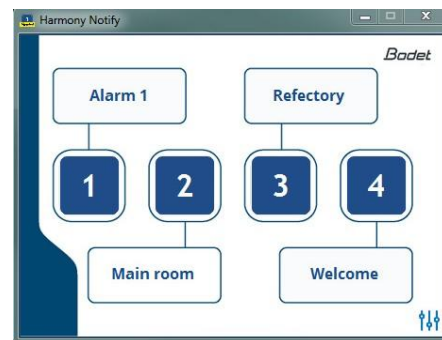


Harmonys Notify



> *Harmonys Notify (smartphone)*



> *Harmonys Notify (počítač)*

Uživatelská příručka



www.bodet-time.com

Distributor ČR

VISTECH s.r.o.
Újezdská 296, 252 43 Průhonice
tel.: +420 603 570 077
e-mail: obchod@vistech.c



Réf.: 608151 A

OBSAH

1. Obecné body	4
1.1 Popis systémů	4
1.2 Doporučení	4
2. HARMONYS NOTIFY	5
2.1 Konfigurace	5
2.2 Použití	6
3. SDÍLENÍ KONFIGURACÍ	6
3.1 Aplikace pro Android	6
3.2 Aplikace pro iOS	7
4. PODPORA	7

1. Obecné body

Tato příručka byla navržena tak, aby co nejvíce usnadnila používání aplikace NOTIFY (PC a smartphone). Před zahájením používání aplikací doporučujeme pečlivě pročíst tento návod. Uschovejte si ho po celou dobu používání aplikace jako referenci pro případ potřeby.

Mimosmluvní údaje. BODET si vyhrazuje právo provést určité změny na svých zařízeních, pokud jde o funkční, technické, estetické nebo barevné vlastnosti bez předchozího upozornění. Tato příručka se může bez upozornění změnit. Chcete-li získat nejnovější verzi tohoto dokumentu, navštivte naši webovou stránku: www.bodet-time.com.

Obecná informace: Tato příručka představuje všechny možnosti aplikací. V závislosti na vaší konfiguraci však některé funkce nemusí být k dispozici.

1.1 Popis systémů

> Tyto aplikace lze použít jako doplnění softwaru Sigma, pokud je řídicí ústředna SIGMA a reproduktory Harmonys v síti (např.: k definování zón reproduktorů).

> Harmonys Notify umožňuje:

- ručně spustit nebo zastavit vysílání melodií a hlasových zpráv (Lockdown Alert Systems),
- aktivovat nebo deaktivovat relé,
- aktivovat nebo deaktivovat programy.

> Tato aplikace má přesně stejné funkce jako Harmonys IP kontrolní skříňka.

> Je možné: přizpůsobit popisky tlačítek, deaktivovat tlačítka pro blokování určitých funkcí, uložit a nahrát nastavení pro použití v různých zónách.

> Aplikace pro smartphone je dostupná na:



Min. požadovaná verze: Android 4.0



Min. požadovaná verze: iOS8

1.2 Doporučení

> Všechny akce provedené z Harmonys Notify jsou přenášeny přes řídicí ústřednu SIGMA. Příkazy jsou uloženy v řídicí ústředně, proto nedochází k žádnému přerušení v případě výpadku napájení.

> Přenos příkazu v unicast do řídicí ústředny SIGMA.

> Výukovou Wi-Fi síť používejte tak, že umožníte chytrým telefonům „procházet pouze bránou“ (podle MAC adresy) do VLAN, kde je instalována řídicí ústředna.

> Používejte síť Wi-Fi s maskovaným SSID a připojujte se k ní pouze v případě potřeby.

> Aktivujte možnost Wi-Fi smartphonu a připojte se k síti (viz uživatelská příručka smartphonu).

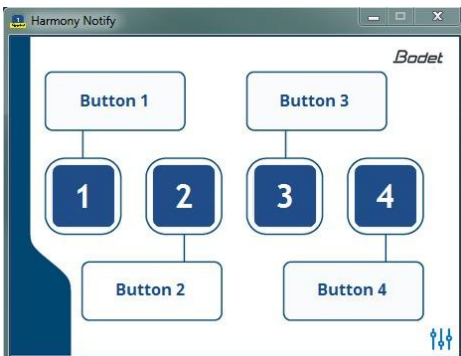
> Používání těchto aplikací vyžaduje předem nakonfigurovat řídicí ústřednu SIGMA a zařízení Harmonys ze SW SIGMA (viz uživatelské příručky těchto zařízení).

2. HARMONYS NOTIFY

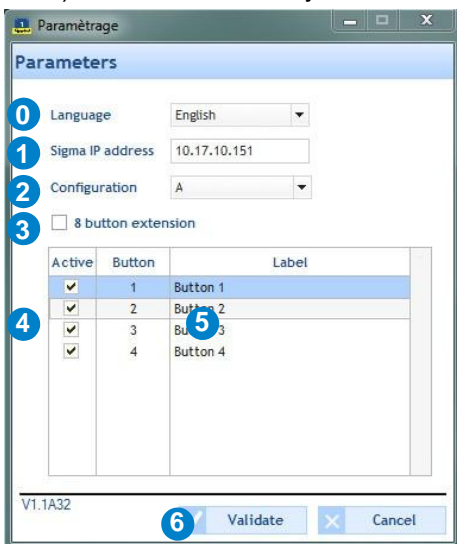
2.1 Konfigurace

PC software


- 1) Po instalaci softwaru se otevře následující okno:

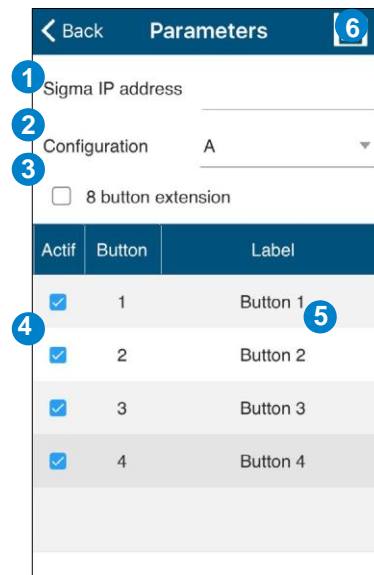


- 2) Ikona parametru bliká pro nastavení parametrů aplikace. Klikněte na ikonu (modrá nebo černá) a otevřete následující okno:



Smartphone aplikace

- 1) Po instalaci aplikace, klikněte na ikonu  pro spuštění aplikace. Při prvním otevření aplikace se načte konfigurační okno:

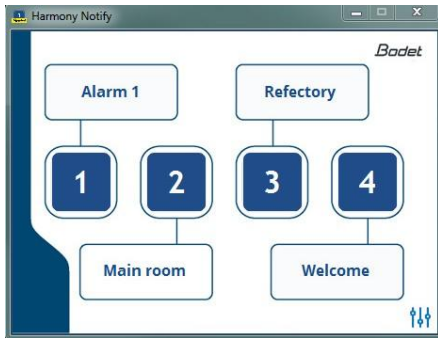


- 0 Vybte jazyk. Dostupné jazyky: francouzština, angličtina, němčina, španělština a holandština.
- 1 Zadejte IP adresu používanou SIGMA Master Clock. (Zeptejte se správce sítě na tuto adresu) Adresa uvedená v aplikaci musí být shodná s IP adresou hlavních hodin přítomných na vaší počítačové síti.
- 2 Vyberte konfiguraci A nebo B: tyto parametry odpovídají nastavení systému v SW Sigma. (Tato nastavení musí být nakonfigurováno v Provozním menu v softwaru Sigma - viz návod k produktu.).
- 3 Zaškrtnutím políčka zvýšíte počet možností příkazů: standardně 4 tlačítka, 8 tlačítek s rozšířením.
- 4 Zaškrtnutím políčka deaktivujete tlačítko (ve výchozím nastavení jsou všechna políčka zaškrtnutá). Jakmile je tlačítko zaškrtnuto/deaktivováno, jeho štítek bude stínovaný. Popisek je možné změnit dvojitým kliknutím na tlačítko..
- 5 Upravte popisek tlačítka kliknutím na něj.
- 6 Uložte konfiguraci a vraťte se na uvítací obrazovku.

2.2 Použití

PC software

- 1) Klikněte na **1 2 3 4** * pro ovládání řídicí ústředny Sigma přes síť – příkaz k zahájení vysílání zpráv popř. Melodie.



* **5 6 7 8** pro rozšíření.

Smartphone aplikace

- 1) Klikněte na **5 6 7 8** pro ovládání řídicí ústředny Sigma přes WiFi síť – příkaz k zahájení vysílání zpráv popř. Melodie bez ohledu na to, kde jste.



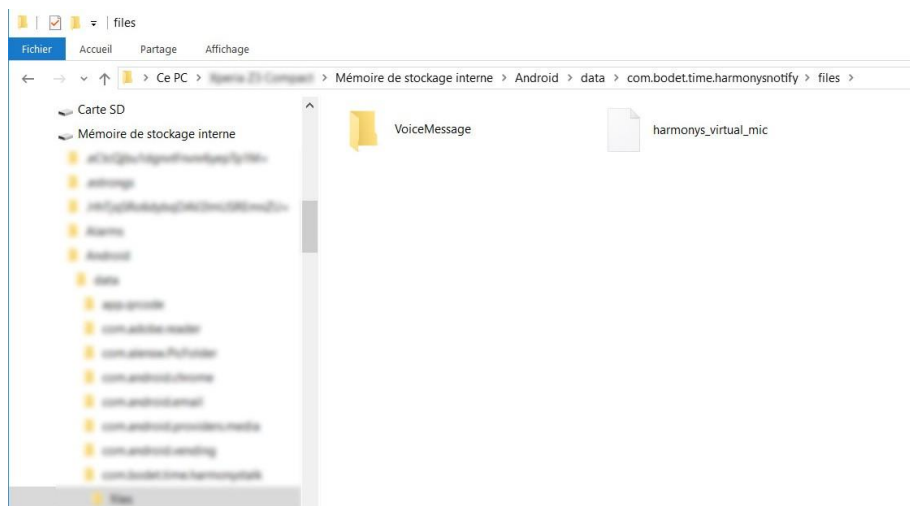
* **5 6 7 8** pro rozšíření.

3. SDÍLENÍ KONFIGURACÍ

3.1 Aplikace pro Android

Chcete-li zkopírovat soubory nastavení z jednoho smartphonu do druhého, postupujte takto:

- 1) Připojte smartphone k počítači.
- 2) Ze složky smartphonu přejděte na `Android/data/com.bodet.time.harmonysnotify/files`.
- 3) Zkopírujte dvě následující položky:
 - VoiceMessage složku
 - soubor `harmonys_virtual_mic`



- 4) Vložte tyto dvě položky na stejné místo (identickou cestu) na jednom nebo více chytrých telefonech

3.2 Aplikace pro iOS

Chcete-li sdílet soubory, přejděte na web společnosti Apple®:

<https://support.apple.com/cs-cz/HT201301>